

中央研究院民族學研究所專刊之一

蘭嶼雅美族的社會組織

衛 惠 林
劉 斌 雄

中華民國五十一年

臺灣 南港

序

臺灣民族學研究已經有六十多年的歷史，而蘭嶼雅美族的研究始終占着非常重要而突出的地位。日本人類學者鳥居龍藏的“紅頭嶼土俗調查報告”(1902)可以認為是一本啓蒙的民族專志，比岡松參太郎所領導的舊慣調查會的兩套調查報告書(1913—1922)問世更早，更像民族志；而後者正好缺少了雅美族的部分，一直沒有補充起來。這裏一定有某種特殊的理由存在。事實上兩書的性質與重點根本不同；鳥居的報告書側重物質文化的記述，對於社會組織宗教習慣甚少注意；而後者則完全置重心於習慣法、傳說、部落組織方面；但他們所發表的報告書實在是調查記錄，未加分析說明。這兩種研究傾向很奇妙的影響到後來的工作，一直到第二次世界戰爭尾期由鹿野忠雄與瀨川孝吉兩人用英文寫成的“雅美族圖誌”(An Illustrated Ethnography of Formosan Aborigines, Vol. 1 The Yami, 1956)(此書在印成未發行前燬於戰火。戰後纔又由丸善書局，再予印行)。此書在圖版說明的技術上是遠勝前人的；但其內容重點仍舊與鳥居的書一樣，以物質文化的記述為主；雖然有馬淵東一補寫了一篇緒說，對雅美族的民族來源、社會組織做了一些補充說明，但仍舊未能補正了這一方面的不足。英國學者 E. R. Leach 是一位英國功能學派學者留心雅美族的一人，當他評介鹿野、瀨川的書時候曾表示過盼望能有人再去把蘭嶼的社會背景弄清楚。事實上日本學者對雅美族的研究上所用的功夫，在某些方面遠比對臺灣本島各族為多，所發表的論文的數量也更大。單鹿野忠雄一人所發表過的蘭嶼及雅美研究的論文就有四十多篇；但他的興趣始終是偏於物質文化及其相關儀禮方面。歐美學者對於臺灣土著諸族似乎對於雅美族有特殊興趣，可惜他們也只會有一點粗淺的接觸。因而蘭嶼雅美族的民族學研究在其社會文化結構方面一直還是保藏在未知的雲霧裏，雖然有三位日本學者與田彥、岡田謙、野村陽一郎寫過一篇“紅頭嶼ヤミ族の社會組織”(1939)，以及馬淵氏的前述緒論。前年美國 G. P. Murdock 氏所編的 Social Structure in Southeast Asia (1960) 的一篇緒言中還很肯定地認為雅美族是愛斯凱摩型的雙系血族社會。由此可知東西學者對蘭嶼雅美族的社會是如何認識不足了。

民國四十六年中央研究院民族學研究所同人獲美國亞洲基金會資助進行了一次為期三個月半的蘭嶼民族學調查。本書著者參與其事，着重社會組織調查，曾對蘭嶼六

個社的居民從其戶口、系譜、家宅、漁船組織、灌溉系統及土地所有關係，調查其社會經濟結構及禮俗習慣。前後參加該次民族學調查工作者計有鮑克蘭 Mrs. Inez de Beauclair、許世珍、林衡立、任先民、鄭格及衛惠林、劉斌雄等七人。許世珍、任先民與鄭格三位，僅參加了初期的預備調查工作後，因事未繼續下去。鮑克蘭的調查側重傳說與物質文化；林衡立則致力於心理知識與宗教儀禮方面；著者兩人的社會結構調查始終是緊密合作的。在計劃、研究與問題的討論、解決則非僅我們兩人之功，參加同人均與有力焉。關於物質文化、宗教習俗、傳說歷史部分，鮑林兩位已單獨發表了好幾篇文章，他們的材料慢慢集起來，也許會各自成書的。我們則在有意無意中嘗試寫成了一部以社會結構為中心的新型民族學專志，這在英美早已是司空見慣，但在中國還是初次嘗試。我們並不敢有所自許，但相信發掘出來不少前人所未知的事實，也提出了若干社會結構理論上的認識如下：

1. 我們藉着戶籍、系譜、水渠系統、漁船組織等材料找到雅美族的親族結構的基本組織是父系世系羣 (patri-lineage)。
2. 我們發見凡與住居，土地所有、使用及生產相關的基本組織是上述父系羣。
3. 但當我們研究到婚姻禁忌、工作互助、贖贈分配、血仇責任等參與關係時，則發見他們也運用着雙系血親法則；這大概是雅美族以前被認為雙系社會的原因。
4. 雅美族有村社 (village-community) 單位，無統一的權威，但他們有許多自然的社會調節與社會控制制度，如老人的敬重、財富競賽、集體責任與禁忌等。
5. 雅美族的財產經濟觀念非常發達，一方面用餽贈、分配、饕食等方式調節經濟；另一方面用禁忌、標記、與集體享用、分配等方式保證公私所有關係。

本報告書除了一般記述說明以外，儘量把原始的證據事實提供出來。如村落圖、系譜表、漁團名表等，都作為附錄印在前面或後面。讓讀者可以在那裏查校出社會組織的參與關係。自然我們並不能把所有的原始材料都發表出來，而在許多方面只能舉例說明，但相信這些已足以表示所根據材料的原始性了。最後我們在這裏希望能對蘭嶼六個社區給我們提供過報告的長老們，做過翻譯的朋友們表示謝忱與永遠的關懷。也要對於我們調查期間曾熱心給予我們協助的鄉公所人員、警察所與學校教員，表示由衷感謝之忱。我們心裏和筆記本上有不少名字本應表彰出來，為了避免一時遺漏，只有一概敬請見諒了。

衛 惠 林 於南港中央研究院民族學研究所
劉 斌 雄 中華民國五十一年九月

蘭嶼雅美族的社會組織

目 錄

第一章 住地環境與文化適應方式.....	1
一 地境學上的蘭嶼.....	1
二 氣候的特徵.....	3
三 動植物羣落.....	4
四 住居方式與土地利用.....	8
五 農作物種類與野生植物之利用.....	11
第二章 人口與家族構成	17
一 人口的社區分佈.....	17
二 人口性比例與年齡分組.....	18
三 人口增加率.....	21
四 結婚率.....	22
五 自然增長率.....	25
六 家族構成.....	27
第三章 父系世系羣	33
一 繼嗣法則與居處法則.....	33
二 父系世系羣單位及其系統關係.....	35
三 世系傳說.....	43
四 父系世系羣的功能關係.....	50
第四章 雙系血親羣與姻戚關係.....	55
一 雙系血親的構造原則.....	55
二 雙系血親羣的兩個適用範圍.....	57
三 姻親關係.....	59
四 相互責任與義務.....	60
第五章 婚姻制度.....	67
一 婚姻的禁忌與擇配條件.....	67

二	父系世系羣與地域羣的婚姻內外法則	69
三	雙系血親羣之可婚率	72
四	結婚的程序與儀禮	74
五	離婚、喪偶與再婚	76
第六章	親屬稱謂	79
一	親屬稱謂範疇	79
二	親屬稱謂制	86
第七章	名制	91
一	名譜	91
二	正名、副名、名字的取義	94
三	襲名例	101
四	親從子名制	106
第八章	分工合作與共勞團體	113
一	社會分工	113
二	集團工作與互助工作	117
第九章	財產制度	127
一	財產分類	127
二	財產所有的單位	130
三	象徵財產與財產標記	139
四	財產分配與饋贈	144
五	財產承繼與轉讓	148
第十章	社會權威、制裁與復仇	153
一	無統一權威的社會領袖	153
二	犯罪與禁忌	156
三	罪與罰	158
四	復仇、賠償與禳除	160
五	衝突與戰鬥	163
附錄一	蘭嶼雅美族的系譜	169
附錄二	有關蘭嶼及雅美族參考文獻目錄	269
	英文摘要	281

圖 版 目 錄

	面對頁數
圖版壹 蘭嶼遠眺.....	x
圖版貳 椰油社外海岸風景.....	xi
圖版參 (上) 紅頭社鳥瞰 (下) 漁人社鳥瞰.....	16
圖版肆 (上) 椰油社全景 (下) 朗島社全景.....	17
圖版伍 水渠(一).....	32
圖版陸 水渠(二).....	33
圖版柒 粟收穫祭(一).....	54
圖版捌 粟收穫祭(二).....	55
圖版玖 喪葬(一).....	66
圖版拾 喪葬(二).....	67
圖版拾壹 飛魚漁始漁祭.....	78
圖版拾貳 飛魚漁——漁船組組員正上船出海.....	79
圖版拾參 東清社漁船.....	90
圖版拾肆 野銀社港口的漁船及船舍.....	91
圖版拾伍 東清社會祖父輩老人.....	112
圖版拾陸 雅美族之家族在工作房前.....	113
圖版拾柒 新房落成祝典(一) 分配禮肉.....	126
圖版拾捌 新房落成祝典(二) 分配禮芋.....	127
圖版拾玖 財富誇示(一) 男性身邊財物.....	152
圖版貳拾 財富誇示(二) 女性身邊財物.....	153
圖版貳壹 社間械鬪之假設陣容(一).....	168
圖版貳貳 社間械鬪之假設陣容(二).....	169

附 圖 目 錄

圖 1	蘭嶼雅美族各年齡組人口分配圖	21
圖 2	蘭嶼雅美族五十年來人口變動曲線圖	26
圖 3	父居家族發展圖	34
圖 4	椰油社 sira du ravan 的世系關係圖	34
圖 5	蘭嶼雅美族父系近親羣世系圖	41
圖 6	雅美族的近親禁婚羣關係範圍圖	57
圖 7	雅美族雙系親族羣 (inainapu) 系統圖	58—9
圖 8	雅美族姻戚關係基點圖	59
圖 9	蘭嶼雅美族雙系血親羣週期伸縮圖	73
圖 10	十人用漁船船員座位位置圖	118

地 圖 目 錄

地圖 壹	蘭嶼地勢圖	xi
地圖 貳	紅頭社平面圖	vii
地圖 參	漁人社平面圖	xiii
地圖 肆	椰油社平面圖	xiv
地圖 伍	朗島社平面圖	xv
地圖 陸	野銀社平面圖	xvi
地圖 柒	蘭嶼雅美族各社的飛魚漁場分佈圖	133

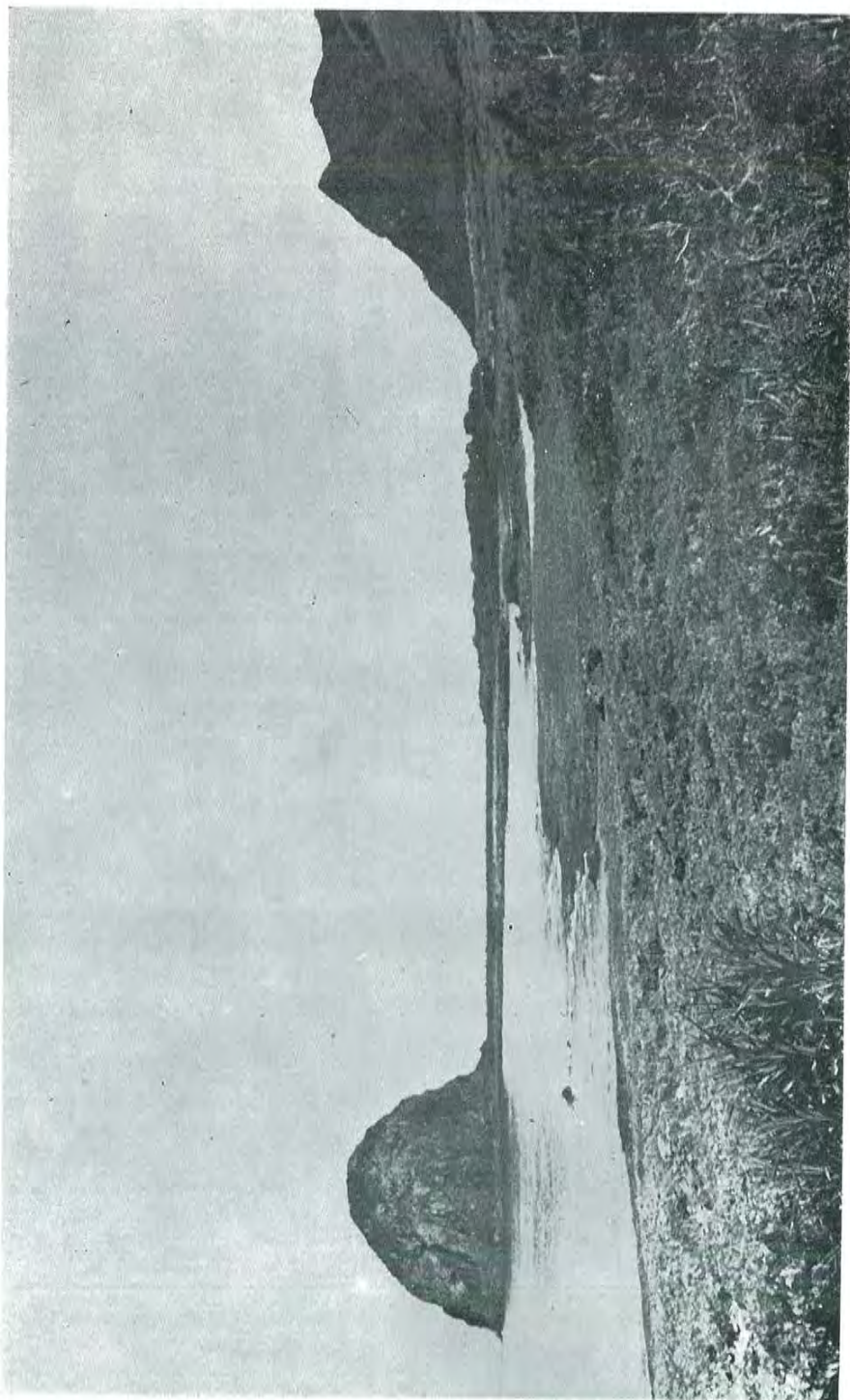
附 表 目 錄

表 I	蘭嶼風速風向週期記錄表.....	3
表 II	蘭嶼每年降雨量記錄表.....	4
表 III	蘭嶼鄉土地利用總表.....	11
表 IV	蘭嶼各社土地利用表.....	11
表 V	蘭嶼雅美族農作物種類.....	12
表 VI	蘭嶼雅美族所利用野生植物表.....	14
表 VII	蘭嶼雅美族各社戶口分佈表.....	17
表 VIII	蘭嶼各社男女性比例.....	18
表 IX	蘭嶼各社性比例變動頻率.....	19
表 X	蘭嶼雅美族各年齡組男女性人口數.....	20
表 XI	蘭嶼各社人口年齡組分配表.....	21
表 XII	蘭嶼雅美族45年間人口增加率.....	22
表 XIII	蘭嶼雅美族各年齡組婚姻例數.....	23
表 XIV	蘭嶼各社年齡組別婚姻狀況表.....	23
表 XV	蘭嶼雅美族人口歷年增長率.....	26
表 XVI	蘭嶼雅美族可婚婦女之生育率.....	27
表 XVII	蘭嶼各社各戶人口之分配表.....	28
表 XVIII	蘭嶼雅美族家族構成分子及其出現百分比.....	28
表 XIX	蘭嶼雅美族的家族構成.....	29
表 XX	蘭嶼雅美族各種家族類型出現比例表.....	31
表 XXI	蘭嶼六個村落世系羣系統表.....	36
表 XXII	蘭嶼雅美族世系羣名氏意義及出現地域單位表.....	39
表 XXIII	漁人社父系世系羣發展系統表.....	42
表 XXIV	紅頭社神話二部祖先系統表.....	47
表 XXV	野銀社世系羣發生系統表.....	49

表 XXVI	漁人社水渠系統與所屬世系羣單位表	51
表 XXVII	蘭嶼雅美族 373 對配偶年齡長幼差數	68
表 XXVIII	蘭嶼雅美族各社父系羣單位的婚域	71
表 XXIX	蘭嶼雅美族的親屬稱謂表	83
表 XXX	蘭嶼雅美族親屬謂之指稱對稱表	85
表 XXXI	蘭嶼雅美族基本稱謂構成原則表	88
表 XXXII	蘭嶼雅美族 1,104 個名字的出現次數及百分比	91
表 XXXIII	蘭嶼雅美族名字的性別使用詳表	93
表 XXXIV	蘭嶼雅美族襲名例系譜(一)	102
表 XXXV	蘭嶼雅美族襲名類型分類表	102
表 XXXVI	蘭嶼雅美族襲名例系譜(二)	103
表 XXXVII	蘭嶼雅美族子襲親名 51 例的出生別統計表	103
表 XXXVIII	蘭嶼雅美族孫襲祖名 13 例的出生別統計表	104
表 XXXIX	蘭嶼雅美族襲名例系譜(三)	104
表 XL	蘭嶼雅美族襲名例系譜(四)	105
表 XLI	蘭嶼雅美族名制系譜例	107
表 XLII	朗島社 siaman-kijan 之系譜	110
表 XLIII	蘭嶼雅美族名制公式	111
表 XLIV	蘭嶼雅美族年齡分級表	114
表 XLV	蘭嶼雅美族祭儀及工作曆	116—7
表 XLVI	蘭嶼雅美族各社漁船組數表	118
表 XLVII	紅頭社五艘漁船船員所屬父系羣關係表	119
表 XLVIII	椰油社灌溉系統與其世系羣單位表	135
表 XLIX	椰油社牧場所有父系羣單位表	136
表 L	漁人社粟田所有關係表	137
表 LI	漁人社各父系羣的造林區所有單位表	138
表 LII	蘭嶼各社漁船調查表	140
表 LIII	蘭嶼雅美族的禮肉分配等級對象表	147



蘭嶼遠眺——自輪船甲板上向東方海上遠眺，所見之蘭嶼全景。（任先民攝）

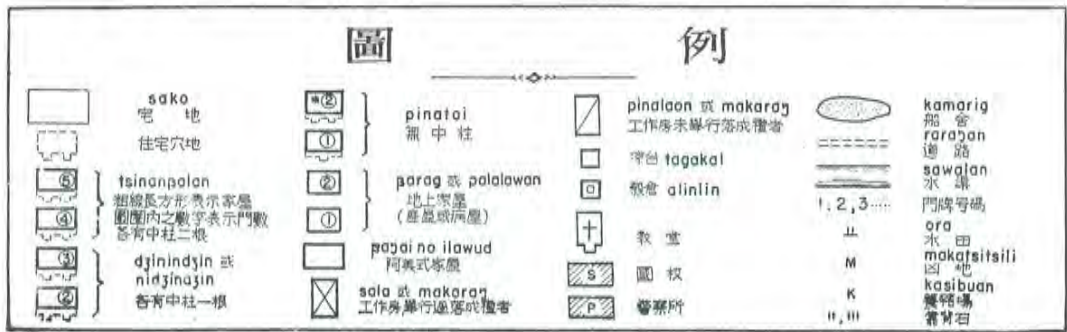
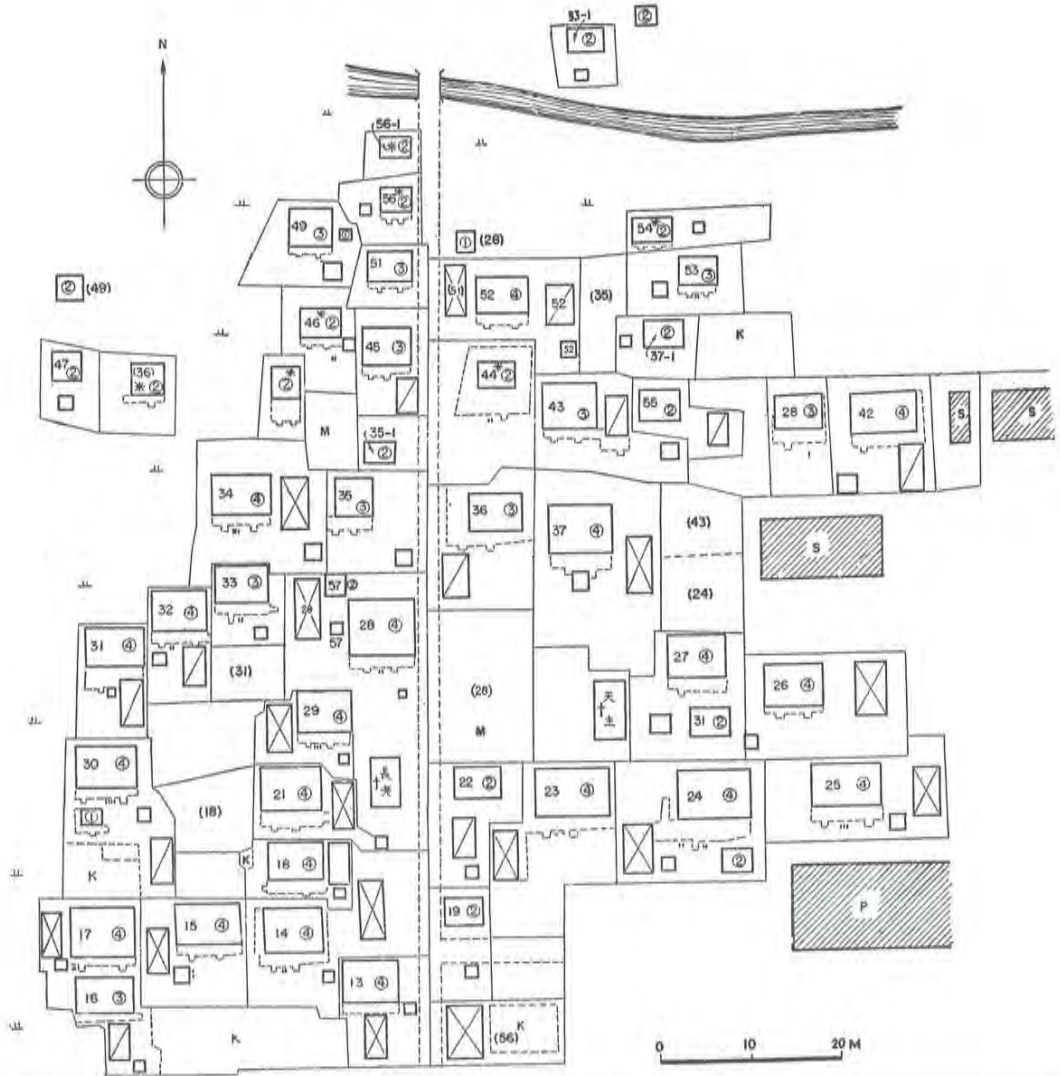


椰油社外海岸風景——左邊的獨立岩石 (*ijam*) 上爲風葬場，岩下與村落相連的草地南側之礁岩下爲幼兒夭死者之棄屍所。
(任先民攝)



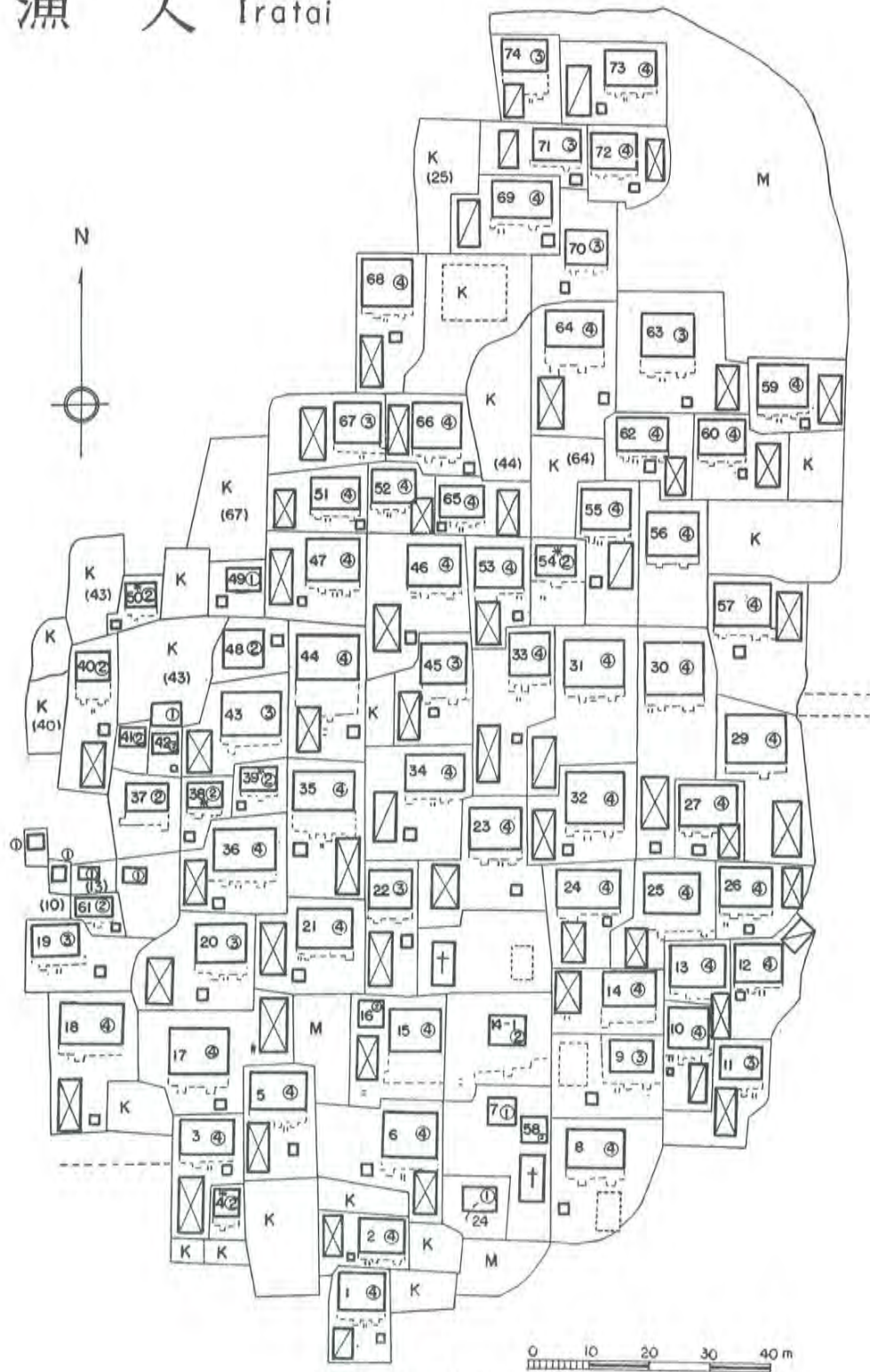
地圖壹 蘭嶼地勢圖

紅頭 Imourud



地圖貳 紅頭社平面圖

漁人 Iratai



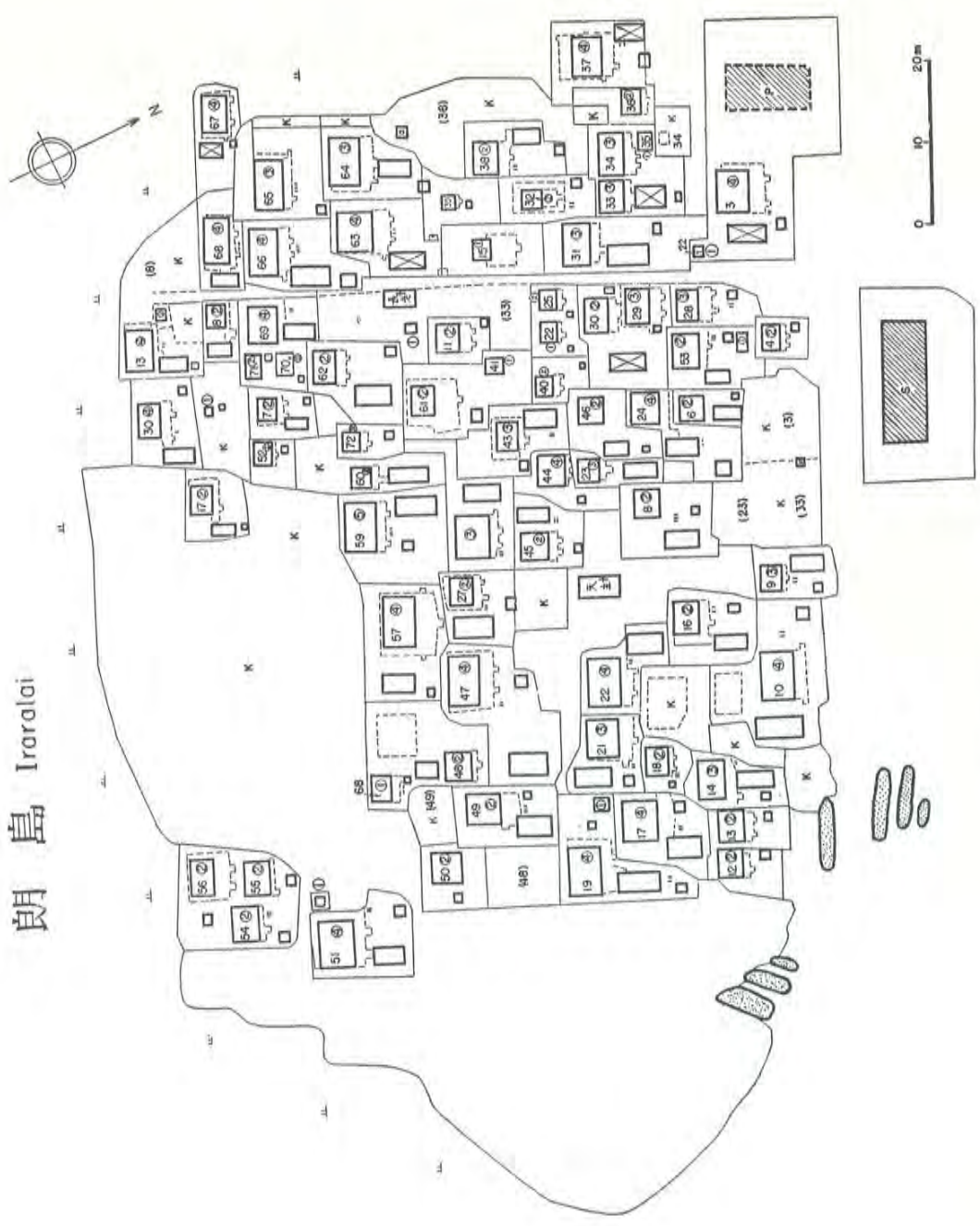
地圖參 漁人社平面圖

椰油 Yayu



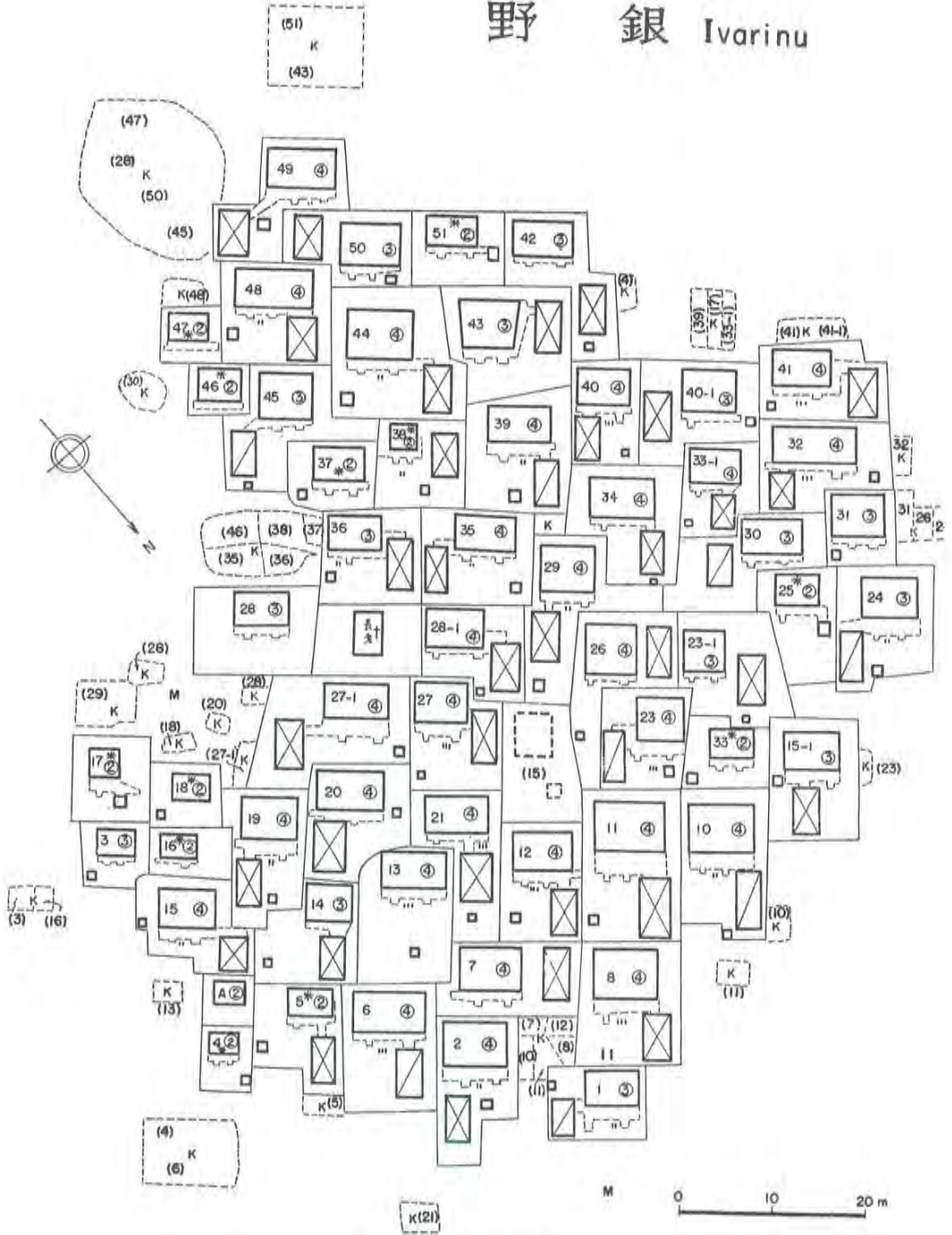
地圖肆 椰油社平面圖

朗島 Iraralai



地圖伍 朗島社平面圖

野 銀 Ivarinu



地圖陸野銀社平面圖